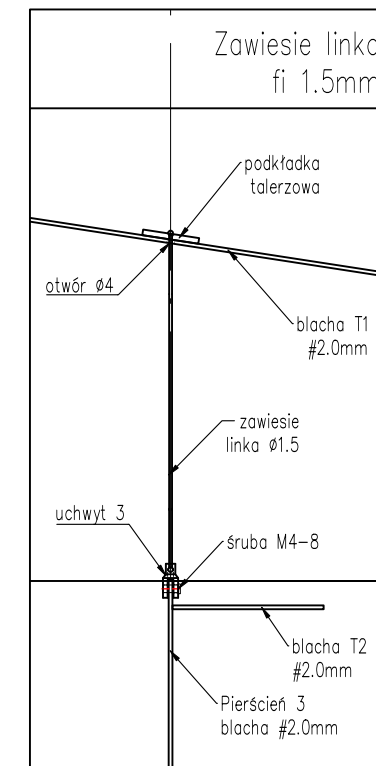
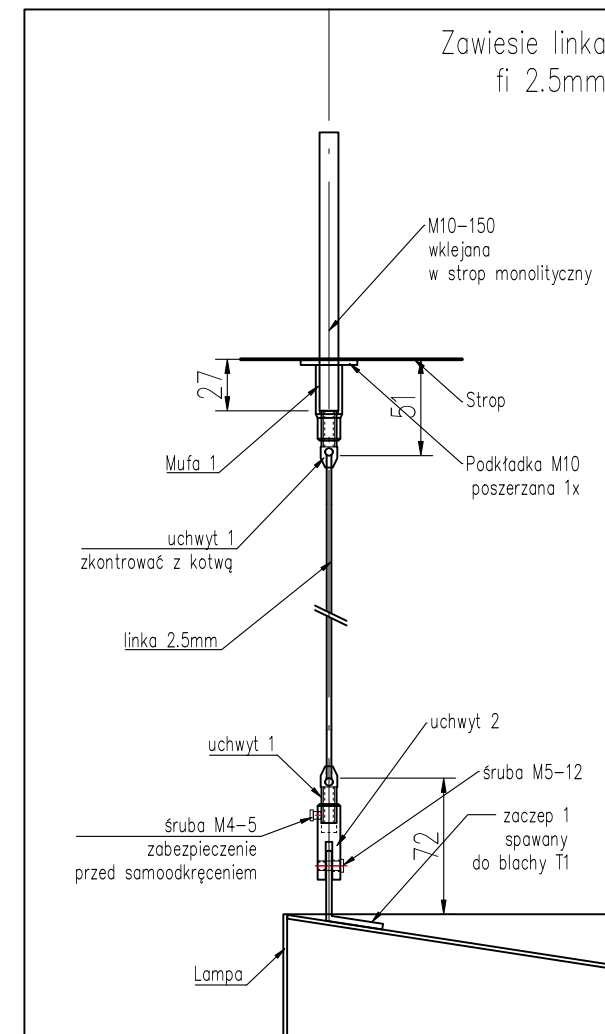
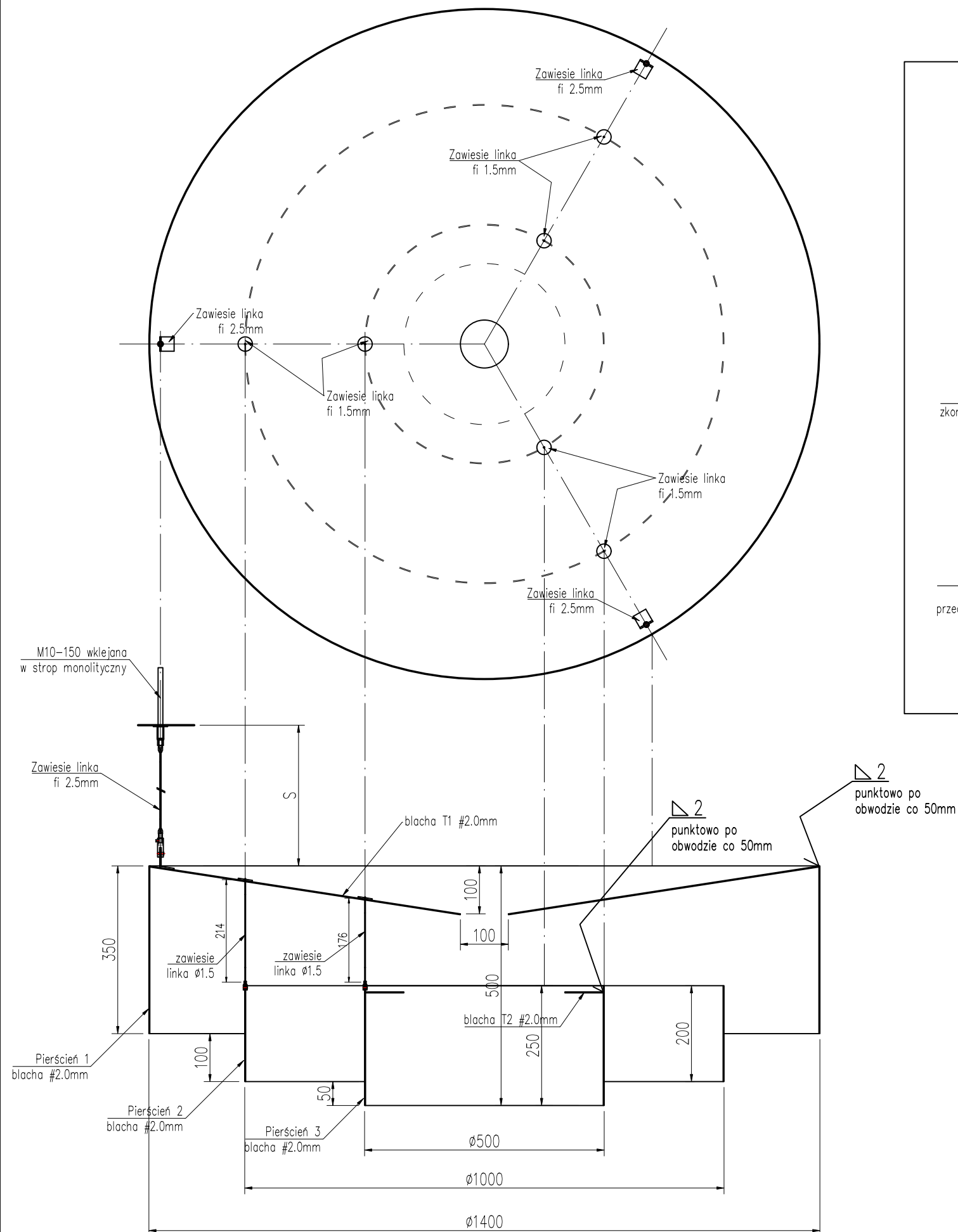


Widok z góry



Ciężar lampy			
Blacha gr. 2mm			
Elementy	wymiary		masa
P1	440cm	35cm	24,6kg
P2	314cm	20cm	10kg
P3	157cm	25cm	6,3kg
T1	1,53m2		24,5kg
T2	0,19m2	-0,088m2	1,64kg
			<hr/>
			67,05kg
Stal: S235JR			

UWAGI OGÓLNE:

1. Przed rozpoczęciem poszczególnych prac należy zweryfikować podane wymiary.
W przypadku różnicy wymiarów rzeczywistych z wymiarami projektowanymi należy skontaktować się z architektem przez zamawiającego.
2. Zestawienia stali podkonstrukcji wyłącznie na potrzeby sporządzenia kalkulacji, przed przystąpieniem do prac należy sporządzić projekt warsztatowy elementów do konsultacji z autorem opracowania w ramach nadzoru autorskiego.
3. Pierścienie P1-P3 walcować z bacy, szew zespawać czołowo, spaw zeszlifować
4. Mocowanie lampy do sufitu za pomocą 3 linek stalowych kotwionych do stropu na kotwę M10-150 wklejanych. Żywica do wklejania np. "Rawplug" R-KERII lub innej o porównywalnych właściwościach.
5. Elementy zawiesi ze stali nierdzewnej AISI 316L - A4, reszta elementów ze stali S235JR
6. Elementy stalowe zabezpieczyć poprzez malowanie proszkowe

inwestor:
Muzeum Pierwszych Piastów na
Lednicy



kontakt: 61 102 82 93
Dziekanowice 32
62-261 Lednogóra/ www.lednica.pl



Informal Architects

PROJEKT CHRONIONY PRAWEM AUTORSKIM
Projekt oraz wszystkie rysunki i specyfikacje pozostają własnością intelektualną Autorów i są chronione prawem autorskim. Projekt nie może być rozpowszechniany, powielany, kopiowany w całości lub częściach, bez pisemnej zgody jego Twórców.

© Informal Architects

kontakt: os. Leśne 12b/99
62-028 Koziegłowy
+48 881 407 752
+48 665 125 030
informalarchitects.com

nazwa obiektu:

Wykonanie projektu wnętrza strefy obsługi zwiedzających wraz z wyposażeniem, zabudową i punktem gastronomicznym w siedzibie Muzeum

adres obiektu:

Muzeum Pierwszych Piastów na
Lednicy z siedzibą w
Dzieskanowicach 32, 62-261
Lednógóra

opracował / opracowała:

mgr inż
Tomasz Szpak

sprawdzający: _____ podpis: _____

mgr inż
Mikołaj Łukasik
upr. nr WKP/0047/POOK/12
spec. konstrukcyjno-budowlana b.o.

główny projektant: _____ podpis: _____

mgr inż
Łukasz Kurzawski
upr. nr WKP/0065/POOK/09
spec. konstrukcyjno-budowlana b.o.

numer rysunku i rewizji:

G.K.20

temat rysunku:

Lampa w punkcie gastronomicznym

skala rysunku:
1:10

data: 12.11.2025